

エンサークルド・フラックスに対応したマルチモードファイバ用アダプタです

## 【光ファイバテストキット】 (マルチモード:EF適合)

- IEC-61280-4-1 EF規格・IEC-14763-3に適合
- 安定したマルチモード試験がワイヤーエキスパートWX-4500で可能。
- リモートユニット・ローカルユニットに光源  
及びパワーメーター機能をもったアダプタを接続
- 交換可能なSC・LC・STアダプタ
- 自動試験時間は6秒以内
- トラブルシューティングに使える  
可視光源 (Visual Fault Locator)を内蔵
- 測定の再現性を改善



**WireXpert by Softing Singapore Pte Ltd**





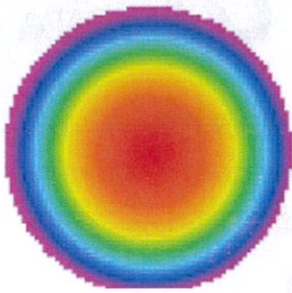
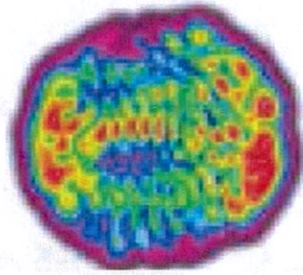


写真)EF適合の光源



EF不適合の光源

## 仕様

○光ファイバテストキット:マルチモード(EF適応)

製品番号WX\_AD\_EF\_MM2

波長:850/1300nm

コネクタタイプ:FC、SC

試験規格 ISO61280-4-1

試験パラメータ

ダイナミックレンジ:12dB

出力値:-16~-20dBm

受光感度:-40dBm

VFL波長 650nm

パワー 0dBm



## 構成

- ・エンサークルドフラックス適合マルチモードアダプタ (850/1300nm)—2ヶ
- ・リファレンスコード単心50(FC-SC 2m)—2本
- ・リファレンスコード単心50(SC-SC 2m)—2本
- ・クリーニングキット
- ・取扱説明書
- ・クイックガイド



### 安全に関するご注意

- ご使用前に「取扱説明書」をよくお読みのうえ、正しくお使い下さい。

### その他付記事項

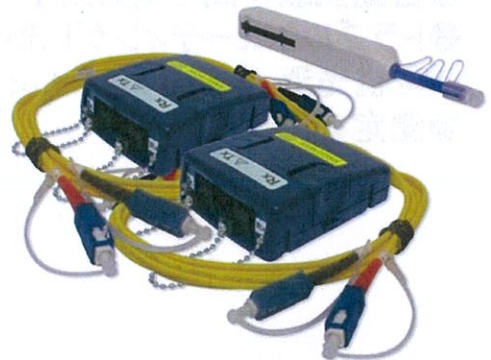
- 仕様及び外観は製品改良のためお断りなく変更する場合がありますのでご了承下さい。
- このカタログの内容についてのお問い合わせは、当社(下記)におたずね下さい。

## 関連キット

- ・ワイヤーエキスパートWX-4500  
Cat5e,6,6a,7,8(ドラフト)に対応



- ・光ファイバテストキット:シングルモード  
(波長1310nm/1550nm)用:製品番号 WX\_AD\_SM2



- ・MPO/MTPテストキット(マルチモード)  
(波長830~860nm)用:製品番号WX\_AD\_MM\_MPO\_KIT



取扱元



原田産業株式会社 情報通信チーム

〒100-0005 東京都千代田区丸の内1丁目2番1号 東京海上日動ビル新館

Tel:(03)3213-8391

Fax:(03)3213-8399

<http://infocom-psiberdata.haradacorp.co.jp/>