

OTDR (光パルス試験機)

光ファイバー用測定器&ツール

小型OTDR MaxTester715B-NS1923



宅内保守用に特化した 小型の1625nm搭載モデル

■ 特長

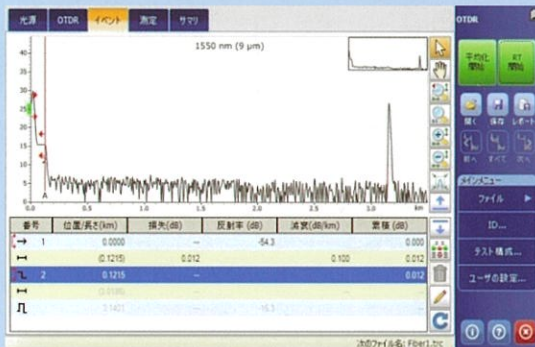
- ・ タッチスクリーン操作
- ・ 小型・軽量・頑丈なデザイン
- ・ SM: 1625nm(活線)に対応
- ・ 屋外用画面を標準採用
- ・ 自動識別、アイコン表示「IOLM」機能に対応
- ・ さらに短くなったデッドゾーン
- ・ 7インチの大画面
- ・ 12時間バッテリー駆動
- ・ 可視光源、パワーメータオプション装備
- ・ MAX-720Cに比べ更に軽量小型
- ・ 270Hz (1625nm) の変調信号を出力可能

■ 仕様

機種名	MAX-715B-NS1923
波長	1625nm
ダイナミックレンジ	27dB
イベントデッドゾーン	SM: 1m
分解能	0.001dB
本体メモリ	2GB
寸法/重量	200×155×68mm/1.29kg
電源	充電式リチウムイオンバッテリー
駆動時間	12時間



アイコン表示



波形表示