



transforming the way the world works



GM200ファームウェア アップデート手順書

Ver.01



原田産業株式会社

HARADA

AIFチーム

〒100-0005 東京都千代田区丸の内1丁目2番1号 東京海上日動ビル新館

Tel : (03) 3213-8391 Fax : (03) 3213-8399 <http://infocom.haradacorp.co.jp>



GM200 WebUI コンフィグレーション

GM200の管理インターフェースのIPアドレスを入力します。

Eth2ポートの初期値は、以下の通りです。

- ・IPアドレス : 192.168.2.250
- ・サブネットマスク : 255.255.255.0
- ・デフォルトゲートウェイ : 0.0.0.0

Thunderbolt PTP GM200

System Status

Alarm Status Critical	Input Status GNSS: Init
Configuration Status Configuration is saved	Product ID 111224-10
Management Port Status Connected 1000MB	Software Version 20181203-1.0.2.3
Ethernet Port 0 Status Not Present	Date (GNSS UTC) 01/01/1970 00:04
Ethernet Port 1 Status Not Connected	Up Time 00:03

Home Contact Privacy Statement Terms Of Use Copyright ©2015-1970, Trimble Inc.

GM200 WebUI コンフィグレーション

Login



Welcome.
Login for more detailed views.

Trimble
Transforming the way the world works

Thunderbolt PTP GM200

System Status

Alarm Status Ok	Input Status GNSS: Lock
Configuration Status Configuration is not saved	Model 111224-00
Management Port Status Connected 1000MB	Version 20171003-0.0.7.0
Ethernet Port 0 Status Connected 1000MB	Time (UTC) 10/25/2017 05:09
Ethernet Port 1 Status Connected 1000MB	Up Time 23:18

Home Contact Privacy Statement Terms Of Use

現在のファームウェアバージョン

Welcome.
Login for more detailed views.

Thunderbolt PTP GM200

System Access

trimblesuper

Authorize

- ユーザ名 : trimblesuper
- パスワード : Tbolt_シリアル番号

GM200 ファームウェアアップデート



Thunderbolt PTP GM200

- SYSTEM STATUS
- INTERFACE MANAGEMENT
- SYNCHRONIZATION MANAGEMENT
- SECURITY MANAGEMENT
- 1** SYSTEM MANAGEMENT
- Alarm
- 2** System

System Configuration

System Configuration **3** System Firmware

Current System Version	Current GNSS Version	Current FPGA Version
20181203-1.0.2.3	20180403-1.5.0.0	18.3.15

Firmware Patch Staging

Choose File: No file chosen

Upload Patch File Reset Upload

System Patches	GNSS Patches
20181203-1.0.2.3.pkg	ResSMT360_v1.05.bin

Update System Unstage Patch

FWファイルアップロード手順

1. SYATEM MANAGEMENTをクリックします。
2. Systemをクリックします。
3. System Firmwareをクリックします。



GM200 ファームウェアアップデート

FWファイルアップロード手順

- 4. “Firmware lists are being generated, please wait...” メッセージが表示されます。
- 5. メッセージが消えると現在のファームウェアバージョンが表示されます。
- 6. 全てのファームウェアリストが表示されます。

GM200 ファームウェアアップデート

Logout Disable auto-logout

Welcome *trimblesuper*.
You have *super* access rights.

Thunderbolt PTP GM200

System Configuration

System Configuration | **System Firmware**

Current System Version	Current GNSS Version	Current FPGA Version
20171003.0.0.7.0	20170515-1.4.0.0	18.3.15

Firmware Patch Upload

No file chosen

System Patches **GNSS Patches** **FPGA Patches**

--no entries-- --no entries--

Update Patches via
Command Line Interface

FWファイルアップロード手順

7. “CONFIGURE”アイコンをクリックして編集を有効に設定します。
8. “Choose File”をクリックしてFWファイルを選択します。
9. FWファイルを選択して“Open”をクリックしてください。

Open

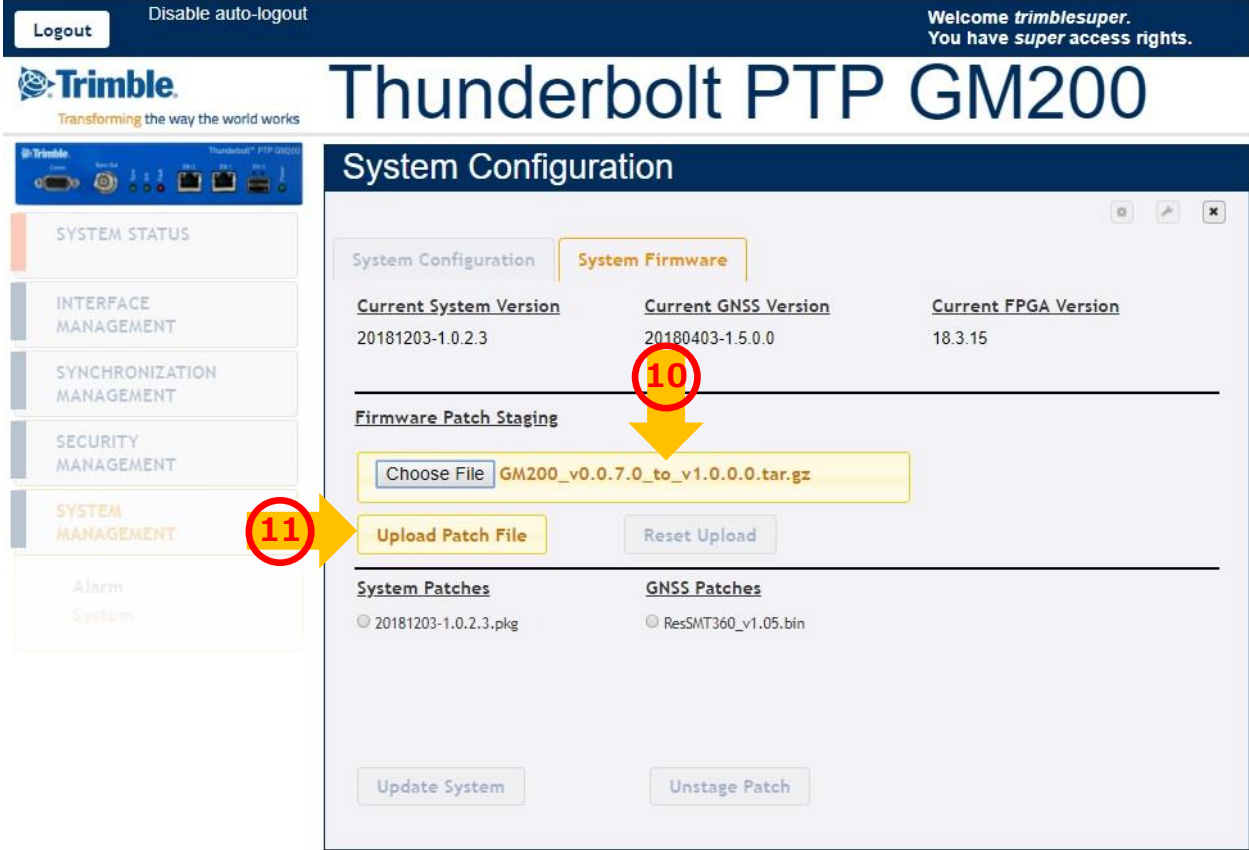
Thunderbolt GM > GM200 > FW > Latest version > v1.2.0.0

Name	Date modified	Type	Size
GM200_v0.0.7.0_to_v1.0.0.0.tar.gz	2019-05-10 오전 8:...	ALZip GZ File	18,589 KB
GM200...	2019-05-21 오후 4:...	ALZip GZ File	34,703 KB

File name: GM200_v0.0.7.0_to_v1.0.0.0.tar.gz

Custom Files (*.gz;*.tgz)

GM200 ファームウェアアップデート



FWファイルアップロード手順

- 10. 選択されたFWバージョンが表示されます。
- 11. “Upload Patch File”をクリックしてFWファイルをアップロードします。

GM200 ファームウェアアップデート

Logout Disable auto-logout Welcome *trimblesuper*.
You have *super* access rights.

Trimble
Transforming the way the world works

Thunderbolt PTP GM200

System Configuration

12 File upload is 78% complete

Current System Version	Current GNSS Version	Current FPGA Version
20181203-1.0.2.3	20180403-1.5.0.0	18.3.15

Firmware Patch Staging

Choose File: GM200_v0.0.7.0_to_v1.0.0.0.tar.gz

Upload Patch File Reset Upload

System Patches **GNSS Patches**

- 20181203-1.0.2.3.pkg
- ResSMT360_v1.05.bin

Update System Unstage Patch

FWファイルアップロード手順

12. FWファイルのアップロード中は、メッセージが表示されます。

File upload is xx% complete (1% ~ 100%)



Validating Firmware



Firmware being staged



Firmware successfully staged

GM200 ファームウェアアップデート

Logout Disable auto-logout Welcome *trimblesuper*.
You have *super* access rights.

Trimble
Transforming the way the world works

Thunderbolt PTP GM200

System Configuration

Firmware successfully staged

Current System Version	Current GNSS Version	Current FPGA Version
20181203-1.0.2.3	20180403-1.5.0.0	18.3.15

Firmware Patch Staging

Choose File: GM200_v0.0.7.0_to_v1.0.0.0.tar.gz

Upload Patch File Reset Upload

System Patches	GNSS Patches
<input type="radio"/> 20181203-1.0.2.3.pkg	<input type="radio"/> ResSMT360_v1.05.bin
<input type="radio"/> 20180619-1.0.0.0.pkg	

Update System Unstage Patch

FWファイルアップロード手順

- 13. “Firmware successfully staged”が表示されます。
- 14. FWリストに追加したFWファイルのバージョンが表示されます。

GM200 ファームウェアアップデート

Logout Disable auto-logout Welcome *trimblesuper*. You have *super* access rights.

Trimble Transforming the way the world works

Thunderbolt PTP GM200

System Configuration

System Configuration System Firmware

Current System Version	Current GNSS Version	Current FPGA Version
20181203-1.0.2.3	20180403-1.5.0.0	18.3.15

Firmware Patch Staging

Choose File No file chosen

Upload Patch File Reset Upload

System Patches	GNSS Patches
<input type="radio"/> 20190516-1.2.0.0.pkg	<input type="radio"/> ResSMT360_v1.05.bin
<input type="radio"/> 20181203-1.0.2.3.pkg	
<input checked="" type="radio"/> 20180619-1.0.0.0.pkg	

Update System Unstage Patch

FWファイルアップロード手順

15. “CONFIGURE”アイコンをクリックして編集を有効に設定します。
16. インストールするFWバージョンを選択します。
17. “Update System”をクリックします。アップデートが開始します。

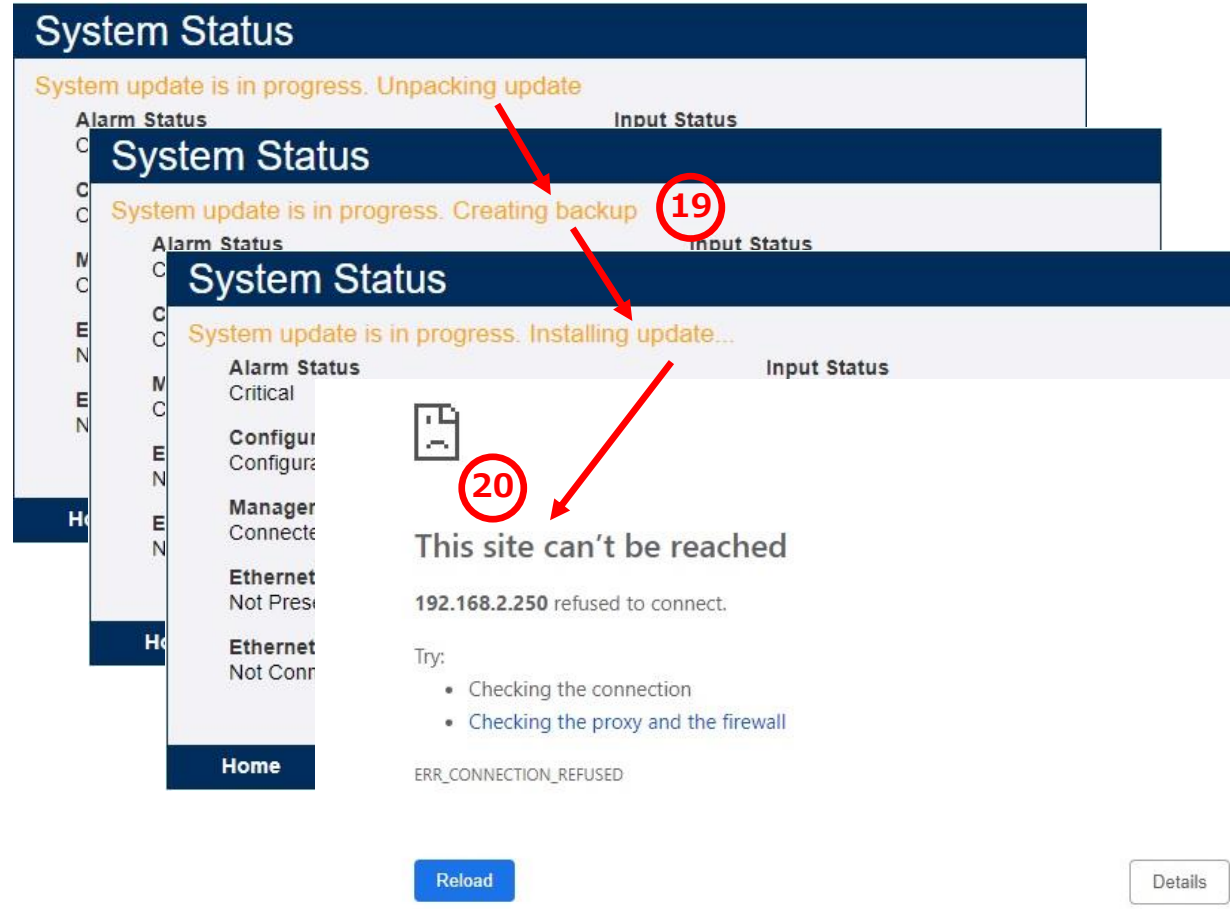
GM200 ファームウェアアップデート

The screenshot shows the 'System Configuration' web interface for a Thunderbolt PTP GM200 device. The interface includes a top navigation bar with 'Logout', 'Disable auto-logout', and a welcome message for 'trimblesuper'. The main content area is titled 'System Configuration' and contains a sidebar with menu items: SYSTEM STATUS, INTERFACE MANAGEMENT, SYNCHRONIZATION MANAGEMENT, SECURITY MANAGEMENT, and SYSTEM MANAGEMENT (highlighted). The main panel shows system details like IP address (192.168.2.250) and suggested actions before updating. A confirmation dialog is displayed in the foreground, asking for confirmation to update the system. The dialog text includes: 'Update system with patch:', 'When confirmed this session will be logged off.', and 'The system will automatically restart after the update is complete.' The dialog has 'OK' and 'Cancel' buttons. A red circle with the number '18' and a yellow arrow points to the 'OK' button.

FWファイルアップロード手順

18. 確認メッセージが表示されます。“OK”をクリックしてアップデートを開始します。

GM200 ファームウェアアップデート



FWファイルアップロード手順

19. 以下のメッセージが段階的に表示されます。

- Unpacking update
- Creating backup
- Installing update...

20. アップデートが完了するとGM200が再起動されます。再起動後、WebUI接続が再接続されます。

GM200 ファームウェアアップデート

再起動後、WebUIでGM200 に再接続します。

21

Alarm Status Critical	Input Status GNSS: Init
Configuration Status Configuration is saved	Product ID 111224-10
Management Port Status Connected 1000MB	Software Version 20180619-1.0.0.0
Ethernet Port 0 Status Not Present	Time (UTC) 01/01/1970 00:10
Ethernet Port 1 Status Not Connected	Up Time 00:10

ファームウェアのバージョンを確認します

GM200 ファームウェアアップデート

WebUIにログイン後、“Load Factory Config”をクリックして更新された値を取得してください。

The screenshot shows the web interface for the Thunderbolt PTP GM200. At the top, there is a navigation bar with a "Logout" button and a "Disable auto-logout" checkbox. The user is logged in as "trimblesuper" with "super access rights". The main header displays the Trimble logo and the device name "Thunderbolt PTP GM200".

On the left side, there is a sidebar menu with the following items: SYSTEM STATUS, INTERFACE MANAGEMENT, SYNCHRONIZATION MANAGEMENT, SECURITY MANAGEMENT, SYSTEM MANAGEMENT (highlighted with a yellow background and a red circle with the number 1), and Alarm System (highlighted with a yellow background and a red circle with the number 2).

The main content area is titled "System Configuration" and contains several sections:

- System Configuration**: This section has a red circle with the number 3 pointing to the "System Hostname" field, which contains the text "Thunderbolt".
- System Firmware**: This section contains fields for "System Mode" (set to "Normal"), "NTP IP Addr" (set to "-"), and "NTP Timeout (minutes)" (set to "15"). A red circle with the number 4 points to the window control buttons (maximize, refresh, close) in the top right corner of this section.
- System Configuration**: This section contains buttons for "Save User Config" and "Load User Config". Below these is a file selection area with a "Choose File" button and the text "No file chosen". There are also buttons for "Upload Config File" and "Download Config File".
- Supervisor Options**: This section contains buttons for "Load Factory Config" (highlighted with a yellow background and a red circle with the number 5) and "System Reboot".

GM200 ファームウェアアップデート

FWリストに他のバージョンが残っている場合は、リストから削除してください。

Logout Disable auto-logout

Welcome *trimblesuper*.
You have *super* access rights.

Trimble
Transforming the way the world works

Thunderbolt PTP GM200

System Configuration

System Configuration | **System Firmware**

Current System Version	Current GNSS Version	Current FPGA Version
20190516-1.2.0.0	20180403-1.5.0.0	18.3.15

Firmware Patch Staging

Choose File No file chosen

Upload Patch File Reset Upload

System Patches

- 20190516-1.2.0.0.pkg
- 20181203-1.0.2.3.pkg
- 20180619-1.0.0.0.pkg

GNSS Patches

- ResSMT360_v1.05.bin

Update System Unstage Patch

削除するFWバージョンを選択します。