



transforming the way the world works



GM200ファームウェア アップデート手順書

Ver.02-1



原田産業株式会社

HARADA

AIFチーム

Tel : (03) 3213-8391 Fax : (03) 3213-8399

URL : <http://infocom.haradacorp.co.jp> E-mail : sales-info@haradacorp.co.jp



GM200 WebUI コンフィグレーション

GM200の管理インターフェースのIPアドレスを入力します。

Eth2ポートの初期値は、以下の通りです。

- ・IPアドレス : 192.168.2.250
- ・サブネットマスク : 255.255.255.0
- ・デフォルトゲートウェイ : 0.0.0.0

192.168.2.250

Trimble
Transforming the way the world works

Thunderbolt PTP GM200

System Status

Alarm Status Critical	Input Status GNSS: Init
Configuration Status Configuration is saved	Product ID 111224-10
Management Port Status Connected 1000MB	Software Version 20181203-1.0.2.3
Ethernet Port 0 Status Not Present	Date (GNSS UTC) 01/01/1970 00:04
Ethernet Port 1 Status Not Connected	Up Time 00:03

Home Contact Privacy Statement Terms Of Use Copyright ©2015-1970, Trimble Inc.

GM200 WebUI コンフィグレーション

Login



Welcome.
Login for more detailed views.

Trimble
Transforming the way the world works

Thunderbolt PTP GM200

System Status

Alarm Status Ok	Input Status GNSS: Lock
Configuration Status Configuration is not saved	Model 111224-00
Management Port Status Connected 1000MB	Version 20171003-0.0.7.0
Ethernet Port 0 Status Connected 1000MB	Time (UTC) 10/25/2017 05:09
Ethernet Port 1 Status Connected 1000MB	Up Time 23:18

Home Contact Privacy Statement Terms Of Use

現在のファームウェアバージョン

Welcome.
Login for more detailed views.

Thunderbolt PTP GM200

System Access

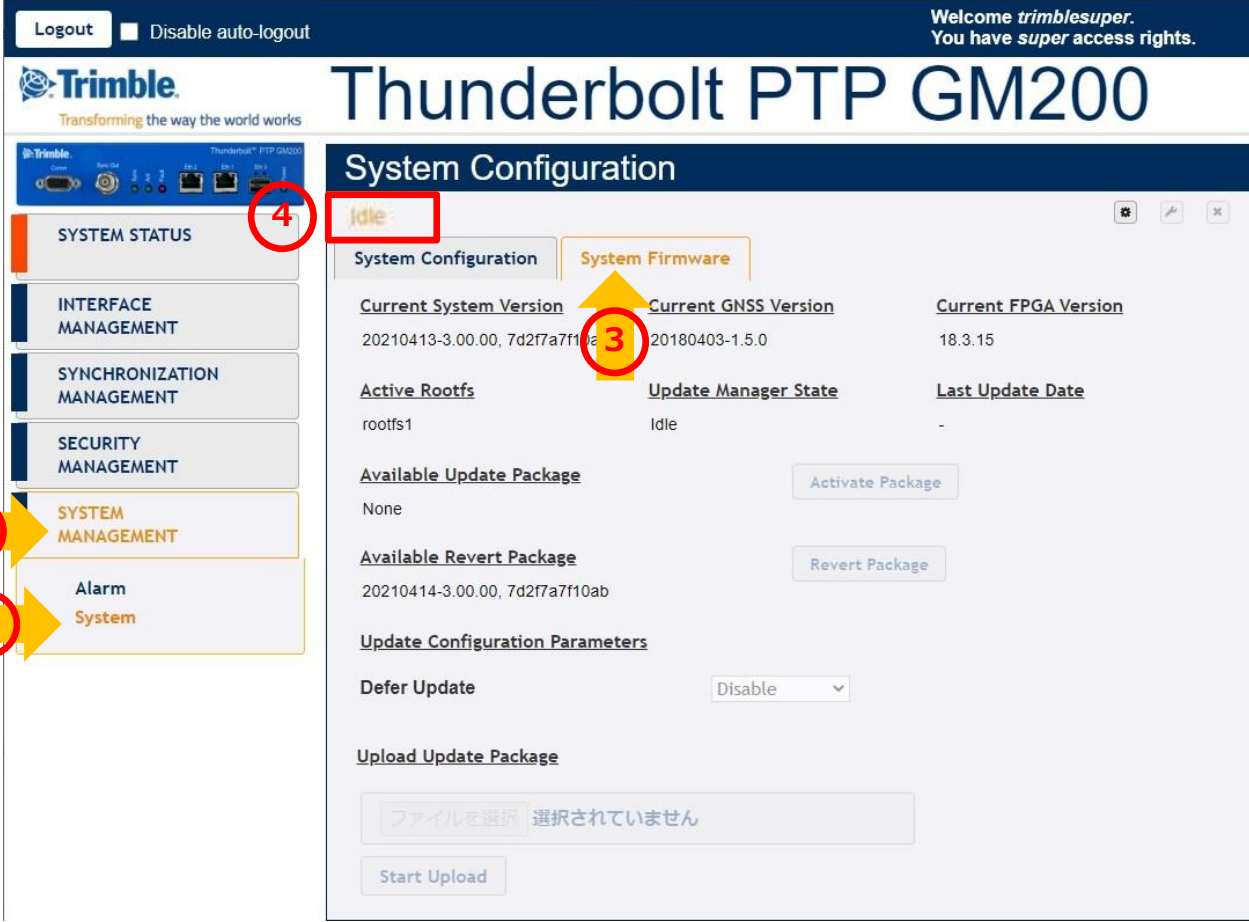
trimblesuper

.....

Authorize

- ユーザ名 : trimblesuper
- パスワード : Tbolt_シリアル番号

GM200 ファームウェアアップデート



FWファイルアップロード手順

1. SYATEM MANAGEMENTをクリックします。
2. Systemをクリックします。
3. System Firmwareをクリックします。
4. 現在の状態が表示されます。左記の状態は、アイドル状態を示します。

GM200 ファームウェアアップデート

Logout Disable auto-logout

Welcome *trimblesuper*.
You have *super* access rights.

Trimble
Transforming the way the world works

Thunderbolt PTP GM200

System Configuration

System Configuration | **System Firmware**

<u>Current System Version</u>	<u>Current GNSS Version</u>	<u>Current FPGA Version</u>
20210413-3.00.00, 7d2f7a7f10ab	20180403-1.5.0	18.3.15

<u>Active Rootfs</u>	<u>Update Manager State</u>	<u>Last Update Date</u>
rootfs1	Idle	-

Available Update Package Activate Package

None

Available Revert Package Revert Package

20210414-3.00.00, 7d2f7a7f10ab

Update Configuration Parameters

Defer Update Disable

Upload Update Package

Choose File No file chosen Start Upload

FWファイルアップロード手順

5. “CONFIGURE”アイコンをクリックして編集を有効に設定します。
6. Defer Updateを“Disable”に設定します。
7. Choose Fileをクリックします。
8. ファイルを選択して“Open”をクリックします。

GM200 ファームウェアアップデート

Logout Disable auto-logout Welcome *trimblesuper*.
You have *super* access rights.

Trimble
Transforming the way the world works

Thunderbolt PTP GM200

System Configuration

System Configuration | **System Firmware**

<u>Current System Version</u>	<u>Current GNSS Version</u>	<u>Current FPGA Version</u>
20210413-3.00.00, 7d2f7a7f10ab	20180403-1.5.0	18.3.15

<u>Active Rootfs</u>	<u>Update Manager State</u>	<u>Last Update Date</u>
rootfs1	Idle	-

Available Update Package Activate Package

None

Available Revert Package Revert Package

20210414-3.00.00, 7d2f7a7f10ab

Update Configuration Parameters

Defer Update Disable

Upload Update Package

Choose File GM200_FW_v2.99.00.pkg Start Upload

FWファイルアップロード手順

- 9. 選択したファイル名が表示されます。
- 10. "Start Upload"をクリックします。

GM200 ファームウェアアップデート

FWファイルアップロード手順

- 11. ポップアップ画面が表示されます。“OK”をクリックします。ファームウェアのアップデートが開始されます。

注1：ファームウェアアップデートでシステムが再起動し、ログアウトします。

注2：ファームウェアアップデートでパスワードが初期値「Tbolt_<シリアル番号>」に戻ります。

GM200 ファームウェアアップデート

Logout Disable auto-logout Welcome *trimblesuper*.
You have *super* access rights.

Thunderbolt PTP GM200

System Configuration

File upload is 23% complete 12

System Configuration | **System Firmware**

Current System Version	Current GNSS Version	Current FPGA Version
20210413-3.00.00, 7d2f7a7f10ab	20180403-1.5.0	18.3.15

Active Rootfs	Update Manager State	Last Update Date
rootfs1	Idle	-

Available Update Package Activate Package

None

Available Revert Package Revert Package

20210414-3.00.00, 7d2f7a7f10ab

Update Configuration Parameters

Defer Update: Disable

Upload Update Package

Choose File:

Start Upload

FWファイルアップロード手順

- 12. 処理中のメッセージが表示されます。
- 13. ファームウェアアップデート完了後は、再起動します。再ログインしてファームウェアのバージョンを確認してください。

注1 : メッセージは、以下の順番で表示されます。

1% → 100% → Verifying → Activating → Rebooting