

電波測定データの収集をひとつに  
TEMS Investigation

# 【ティーアイ】

- リアルタイムのプレゼンテーション、画面上で作業、報告書の作成を1つのツールに。作業プロセス効率を高め、時間を節約。
- 複数のデバイスをアプリケーションに接続し、同時に実行して、RFデータ、レイヤー2 / レイヤー3メッセージ、IP情報などのデータ収集にかかる時間を最小限に抑えることが可能
- 音声、ビデオテレフォニ、FTP、HTTP、TCP、UDP、Ping、メール、WAP、MMS、SMS、ビデオストリーミング、VoIP / VoLTEなどの回線交換(CS)・パケット交換(PS)サービスのテストに対応
- NR 5G、LTE (FDD・TDD)、NB-IoT、WCDMA、HSPA、HSPA +、GSM、GPRS、EDGE、CDMA (IS-95～EV-DO Rev. B)、Wi-Fi、LoRaに対応
- Windows 10搭載標準のノート型パソコンで実行

## TEMS™ by Infovista



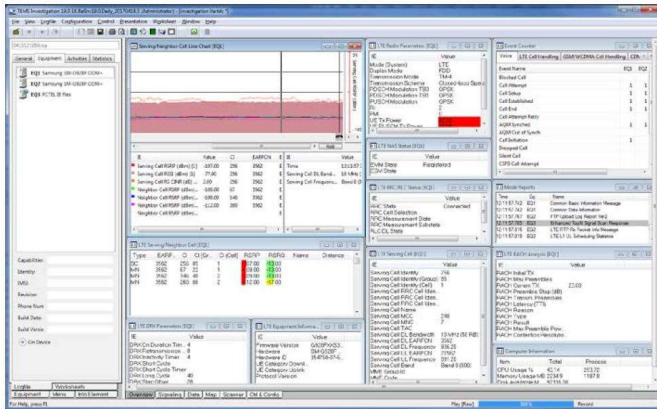


# infovista

## KNOW YOUR NETWORK™

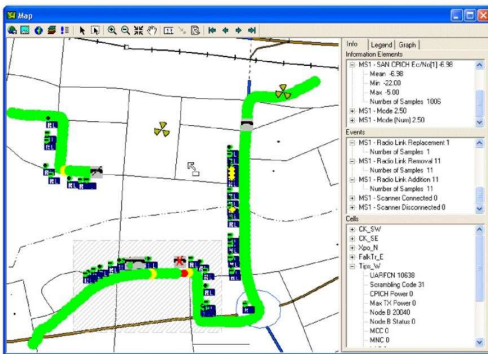
### ■プロフェッショナルモード

測定値の収集、ログファイルの再生と分析、スクリプトの作成、デバイスの構成などに使用



### ■マップ画面

ドライブ試験のルートは、調査地域の地図上に表示。測定データとイベントは一目で分かるように記録。セルサイトの位置も描画



## 関連ソフトウェア (オプション)



### ■テムズ ポケット

スマートフォンサイズの小型・軽量、屋内や歩行テストに最適。



### ■テムズ ディスカバリ

複数デバイスから得たデータの詳細解析、レポートツール。



### ■テムズ インベスティゲーション

ドライブテスト、トラブルシューティング、ロールアウト、最適化のためのNO.1ツール。PC版データ収集ツール。

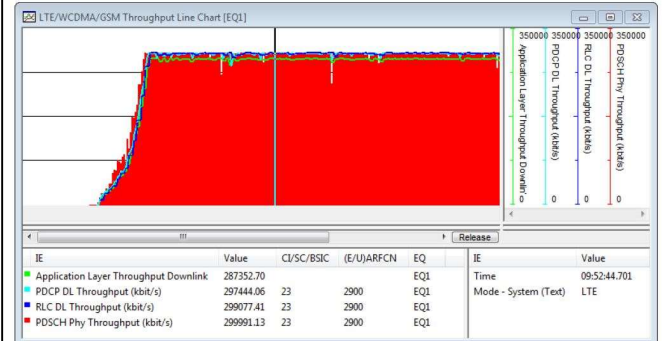


### ■テムズ パラゴン

より少ない時間・人員で、ベンチマークを可能にするツール。キャリア各社様の性能比較を効率的に実施。

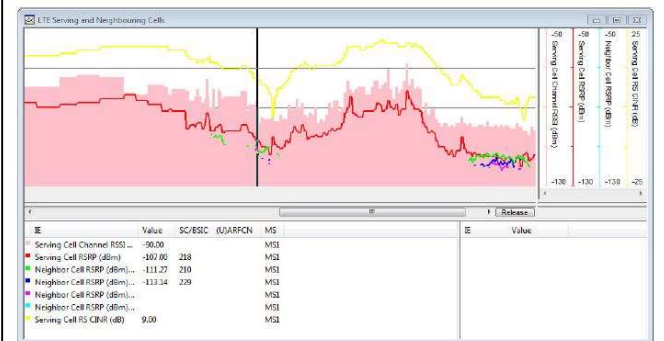
### ■キャリアアグリゲーションを使ったLTEネットワークのスループット(2つの20 MHzキャリアが使用中)

緑: アプリケーションのスループットを追跡、赤: PDSCHの物理スループット

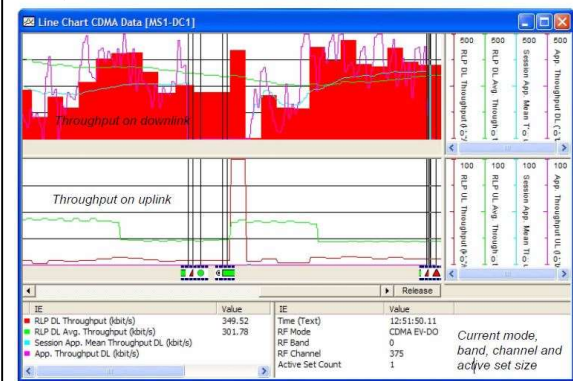


### ■LTEサービング+ネイバーの折れ線グラフ

対応しているセルのRSSI、対応している隣接RSRP、対応しているセルのRSCINRを表示



### ■ライブ画面 (CDMAデータ)



### 安全に関するご注意

●ご使用前に「取扱説明書」をよくお読みのうえ、正しくお使い下さい。

### その他付記事項

●仕様及び外観は製品改良のためお断りなく変更する場合がありますのでご了承下さい。

●このカタログの内容についてのお問い合わせは、当社(下記)におたずね下さい。

取扱元



原田産業株式会社 AIF チーム

〒100-7026 東京都千代田区丸の内2丁目7番2号 JPタワー26階

TEL : (03) 3213-8391 FAX : (03) 3213-8399

Email : sales-info@haradacorp.co.jp

https://infocom.haradacorp.co.jp/5g/ti